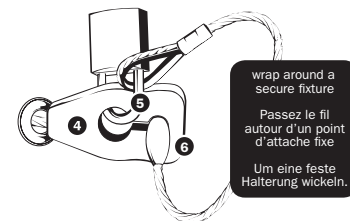
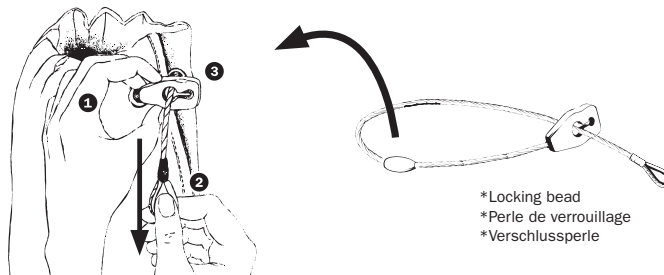


Instructions
Mode d'emploi
Montageanleitung
Instrucciones
Istruzioni
使用方法



wrap around a secure fixture
Passez le fil autour d'un point d'attache fixe
Um eine feste Halterung wickeln.

*Locking bead
*Perle de verrouillage
*Verschlussperle

ENG

secure portable safe

Due to the stiffness of the new material the locking bead may initially be difficult to pull through the bag eyelet. Pull the draw wire tight to pass the locking bead through the bag eyelet and locking device.

To close the bag

Hold the locking device ① and pull the draw wire ② so the bag opening closes and the locking bead* attached to the draw wire passes through the locking device and positions in the locating recess ③.

To lock the bag

The locking device is what secures the draw wire closed, which makes the bag opening inaccessible.

Place the padlock shackle through the locking device aperture ④, then wrap the draw wire around a secure fixture and place the draw wire eye onto the padlock shackle ⑤. Close the padlock. The padlock shackle ⑤ prevents the locking bead ⑥ from passing back through the locking device aperture ④, which secures the draw wire closed.

FRA

pochette de sécurité antivol

En raison de la rigidité des matériaux neufs, il peut initialement s'avérer difficile de faire passer la perle de verrouillage dans l'œillet du sac. Tirez fermement le fil de serrage afin de pouvoir faire passer la perle de verrouillage dans l'œillet du sac et le dispositif de verrouillage.

Pour fermer le sac

Agrissez le dispositif de verrouillage ① et tirez sur le fil de serrage ② afin de fermer l'ouverture du sac et d'insérer la perle de verrouillage* (attachée au fil) dans son logement, à l'intérieur du dispositif de verrouillage ③.

Pour verrouiller le sac

Le dispositif de verrouillage permet de verrouiller le fil de serrage, ce qui rend l'ouverture du sac inaccessible.

Glissez l'anse du cadenas dans l'ouverture du dispositif de verrouillage ④ puis passez le fil de serrage autour d'un point d'attache fixe et faites passer l'anse ⑤ dans l'œillet du fil. Fermez le cadenas. L'anse du cadenas ⑤ empêche la perle de verrouillage ⑥ de passer au travers de l'ouverture du dispositif de verrouillage ④, ce qui maintient le fil de serrage en place.

DEU

tragbarer Sicherheits-Safe

Aufgrund der Steifheit des neuen Materials kann zu Anfang schwierig sein, die Verschlussperle durch die Taschenöse zu ziehen. Ziehen Sie das Zugband fest an, um die Verschlussperle durch die Taschenöse und das Verschlusssystem zu ziehen.

Schließen der Tasche

Halten Sie das Verschlusssystem ① und ziehen Sie am Zugband ②, so dass sich die Öffnung der Tasche schließt und die am Zugband angebrachte Verschlussperle im Verschlusssystem einrastet ③.

Sichern der Tasche

Das Zugband wird von dem Verschlusssystem fest verschlossen, so dass die Taschenöffnung unzugänglich wird.

Schieben Sie den Bügel des Schlosses durch das Verschlusssystem ④, wickeln Sie das Zugband um eine feste Halterung und legen Sie die Zugbandöse um den Bügel des Schlosses ⑤. Schließen Sie das Schloss. Der Bügel des Schlosses ⑤ verhindert, dass die Verschlussperle ⑥ wieder zurück durch das Verschlusssystem ④ gleitet, das das Zugband sichert.

